



Nº 1670

18 de agosto de 2017

**EN ESTE NÚMERO:**

- **Australia:** IME US\$ se ubica en niveles extraordinarios.
- **Nueva Zelanda:** precios al alza.
- **Sudáfrica:** precios al alza.
- **Unión de Consignatarios Laneros** informa precios esta semana.

**DIFERENCIA DE PRECIOS**

Micronajes	11/08/2017	17/08/2017
19 vs 22	+17.7%	+15.7%
26 vs 28	+36.8%	+30.2%

www.sul.org.uy

Tel. (598) 2606 0707

Servando Gomez 2408 - Montevideo

Twitter: @mercados\_sul

Facebook: SUL.org.uy

pbottaro@sul.org.uy

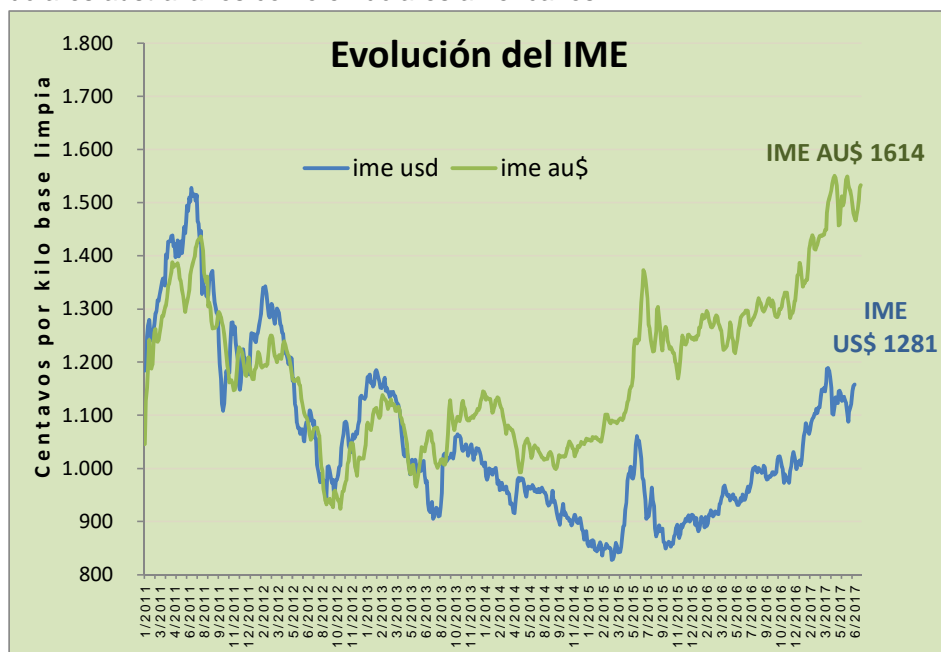
# EL MERCADO LANERO

## AUSTRALIA

Se mantiene la tendencia alcista del Indicador Mercado del Este que finaliza la semana ubicándose en A\$ 1614 y US\$ 1281. Los compradores se mantienen firmes para lograr cubrir sus pedidos, generando alzas en todas las categorías de lanas.

Todas las categorías registraron subas, entre un 1.9% las lanas de 18 micras y un 9.7% las lanas de 30 micras. El indicador se encuentra en el nivel más alto desde que se llevan registros mientras que las lanas de 22 y 23 micras se ubican también en niveles extraordinarios. La próxima semana se estiman 36.888 fardos distribuidos los días 22 y 23 de agosto.

En gráfico adjunto se muestra la evolución del indicador tanto en dólares australianos como en dólares americanos.



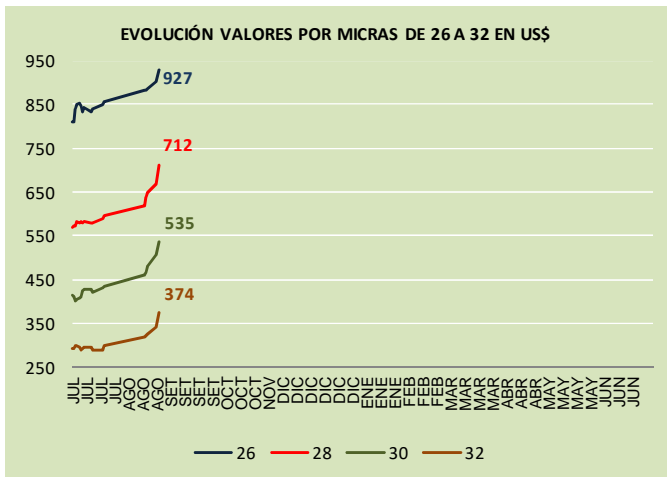
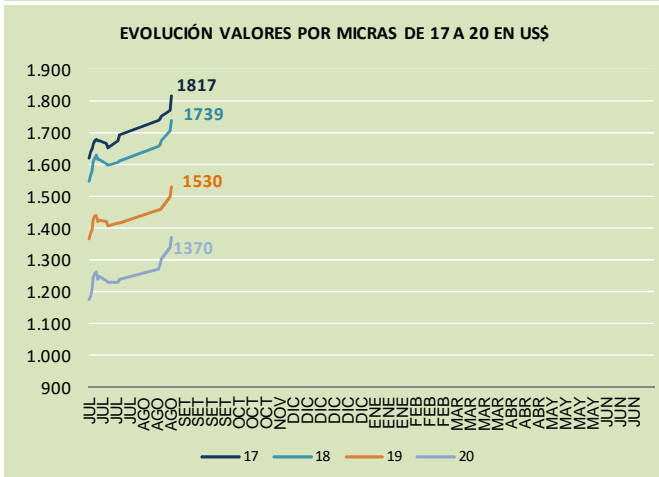
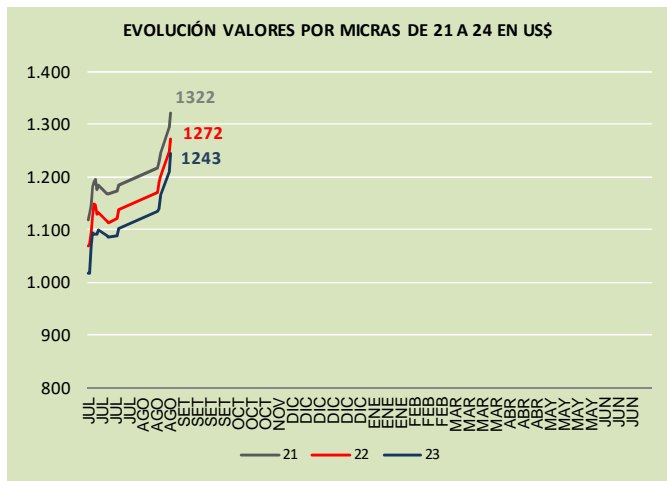
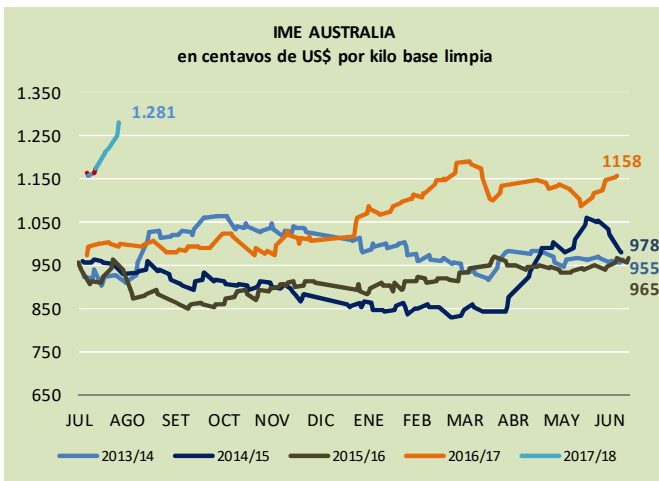
promedios	IME AU\$	IME US\$	TC (au\$/us\$)	Fardos Ofertados
18-ag-2016	1298	1001	0.7713	173.422
17-ag-2017	1614	1281	0.7936	189.098
Variación	+24.3%	+27.9%	+2.2%	+9.0%
	↑	↑	↑	↑

**Fuente: en base a datos Awex**

**Exportaciones Australia:** (periodo julio a mayo 2017 – últimos datos publicados por AWEX para zafra 2016/17)

El 90% de las exportaciones son de lana sucia, el 3% lavada y el 7% carbonizada. China continúa liderando el destino de las exportaciones de Australia con un 74.5% mientras que India permanece en segundo lugar con un 6.6%, Korea, República Checa e Italia pasan a ocupar el tercer lugar con un 4.3% y en cuarto lugar Egipto con un 1.0%,

El país que tuvo el mayor incremento en las importaciones es China mientras que Korea lidera el ranking de los países con bajas en las compras que realiza a Australia.

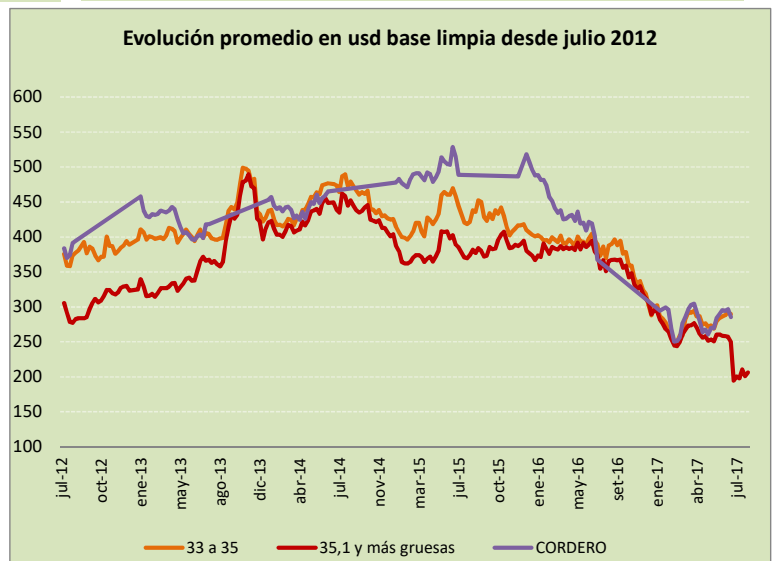


## Nueva Zelanda

Con una subasta de 8.251 fardos la demanda compró el 83%, con precios que registraron subas en moneda local y en dólares americanos con debilitamiento de la moneda. La lana de 33 a 35 micras se mantienen a los US\$ 2.89 y las lanas con micronaje mayor a 35 micras aumentan a los US\$ 2.06. Los principales compradores fueron Masurel, NZWSI y JSBrooksbank.

**Los próximos remates son el 24 de agosto con 7.400 fardos estimados para el Sur.**

Fuente: *New Zealand Wool Services International Limited.*

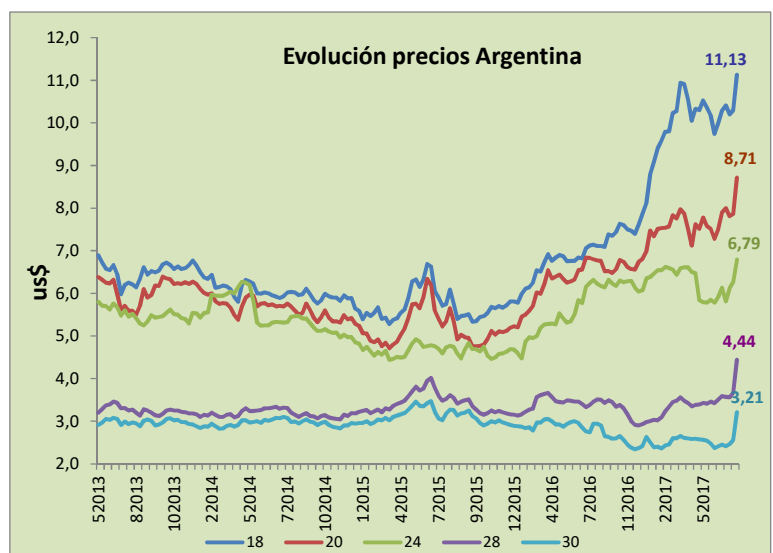


## Argentina

Las categorías registraron aumentos. La lana de 20 micras se incrementó para ubicarse en US\$ 8.71, mientras que la lana de 24 micras se ubicó en los US\$ 6.79. La paridad cambiaria entre el Dólar Americano y el Peso Argentino disminuyó 49 centavos con respecto al cierre de la semana anterior según indica el Banco de la Nación Argentina.

Los precios son orientativos y al contado, para lanas de esquila, buena presentación, de buen largo de mecha, resistencia y color, puesta en el galpón de esquila, con 75% de rendimiento al peine en dólares.

(en base a datos de Prolana)



## Sudáfrica

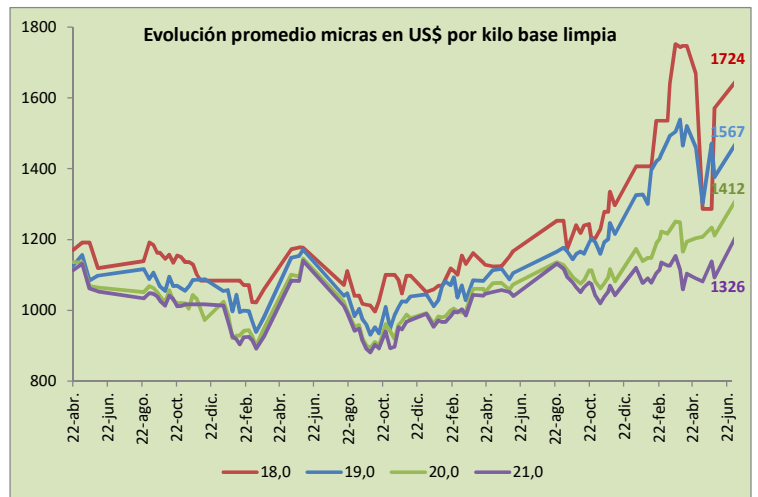
Los precios registraron variaciones fuertes subas de las categorías en moneda local y en dólares americanos.

La demanda por lana de buena calidad y largo generó esta importante suba con compradores desde China, India y República Checa que cubren pedidos para abastecer el consumo de prendas de vestir de lana.

La moneda se debilitó respecto al dólar americano. La oferta se ubicó en 13.865 fardos y 97.6% el porcentaje de venta.

Las lanas de 20 micras disminuyeron a US\$14.12 y las lanas de 21 micras se ubicaron a la suba en US\$ 13.23. Modiano, Standard Wool, Tianyu y Lempriere compitieron firmemente.

**Fuente: Elaboración SUL en base a datos de CAPEWOOLS**



## Uruguay

En las últimas dos semanas el mercado interno ha tenido una gran concreción de negocios, principalmente en las lanas finas y superfinas, lotes acondicionados, con datos objetivos y volumen.

- Lote de volumen de 18 micras a US\$ 10 más US\$ 1.00 subproductos grifa verde.
- 5.000 kg de 18 micras a US\$ 10 más US\$ 1.00 subproductos grifa verde.
- 2.000 kg de 18.5 a US\$ 9.00 más US\$ 1.00 subproductos grifa verde con 50% entrega al momento de realizar el negocio y resto al levantar la lana.
- 4.500 kg de 18.7 micras a US\$ 9.50 más US\$ 1.00 subproductos grifa verde
- Lote de 19 micras a US\$ 9.00 más US\$ 1.00 subproductos grifa verde.
- Varios lotes (12.000 kg) en el eje de 19 micras a US\$ 9.00 más US\$ 1.00 subproductos grifa verde.
- Varios lotes entre 19 y 19.5 micras a US\$ 9.00 y US\$ 9.30 más US\$ 1.00 subproductos grifa verde.
- Varios lotes en el eje de 20 micras a US\$8.50 / 8.60 más US\$ 1.00 subproductos grifa verde con altos rendimientos (mayor a 77%).
- 8.000 kg de 20.5 micras a US\$ 8.00 más US\$ 1.00 subproductos.
- Varios lotes entre 20 y 20.5 micras a US\$ 8.40 y US\$ 8.60 con rendimientos por encima del 78% grifa verde.
- Lotes en el eje 21 micras a US\$ 6.50 más US\$ 1.00 subproductos sin acondicionar.
- Lotes en el eje de 21 micras a US\$ 8.00 más US\$ 1.00 subproductos grifa verde.
- Varios lotes que suman 25.000 kg en el eje de 21 micras a US\$ 7.00 más US\$ 1.00 subproductos grifa celeste.
- 1.500 kg de 22 micras a US\$ 6.10 más US\$ 0.70 sin acondicionar.
- Lote de 22 micras a US\$ 6.20 más US\$ 0.70 grifa celeste.
- 9.500 kg de 22.1 micras a US\$ 8.00 más US\$ 1.00 subproductos grifa verde con rendimiento del 81%.
- Lotes en el eje de 23 micras a US\$ 7.00 más US\$ 1.00 subproductos grifa verde (rendimientos del 8%).
- 10.000 kg de 23.8 micras a US\$ 6.20 más US\$ 1.00 subproductos grifa celeste.
- Lote cruza de 26 micras a US\$ 4.50.
- 6.000 kg de 27.4 micras con 81.4% rendimiento a US\$ 3.70 más US\$ 0.60 subproductos grifa verde.
- Varios lotes que suman 33.000 kg de 28 micras a US\$ 3.50 con US\$ 0.60 subproductos grifa verde.
- 4.000 kg de 28 micras a US\$ 3.50 grifa verde.
- 2.500 kg de 28.5 micras a US\$ 2.60 sin acondicionar.
- 6.000 kg de 29 micras a US\$ 3.00 grifa celeste pago contado (son dos zafras).
- Lotes sin acondicionar de poco volumen a US\$ 2.80 y US\$ 3.00.
- Lotes en el eje de 31 micras sin acondicionar a US\$ 1.50 y grifa celeste a US\$ 1.75.



## PRECIOS DEL MERCADO LANERO URUGUAYO

Período: Semana al 18 de agosto 2017

En usd por kilo base sucia, a levantar de estancia

Diámetro estimado en micras	LOTES SIN ACONDICIONAR	LOTES ACONDICIONADOS*	
		GRIFA CELESTE	GRIFA VERDE
Menor o igual a 18.5			10 / 9.00
18.6 a 19.5			9.50 / 9.00 / 9.30
19.6 a 20.5			8.00 / 8.40 / 8.50 / 8.60
20.6 a 21.5	6.50	7.00	8.00
21.6 a 22.5	6.10	6.20	8.00
22.6 a 23.5			7.00
23.6 a 24.5		6.20	
24.6 a 25.5			
25.6 a 26.5	4.50		
26.6 a 27.5			3.70
27.6 a 28.5	3.00		3.50
28.6 a 29.5	2.60 / 2.80	3.00	
29.6 a 30.5			
30.6 a 32.0	1.50	1.75	
32.1 a 34.0			
Mayor o igual a 34.1			
Barriga y subproductos Finos	0.70 / 1.00	0.70 / 1.00	1.00
Barriga y subproductos General	0.60	0.60	
Cordero Fino			
Cordero General			

**Nota 1:** \* Base liquidación 90% a precio de vellón y 10% a precio de subproductos,  
 \*\* Incluye los 2 centavos de prima por Acondicionamiento Grifa Celeste,  
 \*\*\* Incluye los 7 centavos de prima por Acondicionamiento Grifa Verde,  
 esquilas realizadas por Empresas Acreditadas por SUL.

**Nota 2:** El plazo máximo para el pago fue de 60 días de disponible el lote.  
 Los negocios que se realicen con otros plazos pueden provocar modificaciones en los valores.  
 Las diferencias de precios dentro de cada rango de micronaje, pueden estar determinadas,  
 por el volumen, la finura, la calidad de la lana, la forma y plazo para el pago.

### PRECIOS DEL MERCADO LANERO URUGUAYO

Servando Gómez 2408 - Tel. 598 2 606 0707 - Montevideo

www.sul.org.uy e-mail: pbottaro@sul.org.uy Twitter: @mercados\_sul – Facebook: SUL.org.uy

Se autoriza la reproducción total o parcial de esta publicación debiéndose citar la fuente en todos los casos.

**UNIÓN DE CONSIGNATARIOS Y REMATADORES DE LANA DEL URUGUAY**  
**INTEGRANTE DE LA CÁMARA MERCANTIL DE PRODUCTOS DEL PAÍS**  
 PRECIOS PROMEDIOS LANA VELLON SUPERIOR A SUPRA , GALPÓN DE ESTANCIA (EN DÓLARES POR KILO)

*Al 17 de agosto de 2017*

RAZA	MICRONAJE	SIN ACONDICIONAR	GRIFA CELESTE	GRIFA VERDE
			PROMEDIO	PROMEDIO
Merino Súper fino	Menos de			
Merino Súper fino	18,0 a 18,9			9.50
	19,0 a 19,9			
Merino Australiano / Dohne	20,0 a 20,9			
	21,0 a 21,9		7.20	
Merino / Ideal / Cruzas / Dohne	22,0 a 22,9			8.00 *
Cruzadas Merino/Ideal/Merilín	23,0 a 23,9			
	24,0 a 24,9			
Cruzadas finas	25,0 a 25,9			
	26,0 a 26,9		4.00	
Corriedale Fino	27,0 a 27,9			
Corriedale Medio	28,0 a 28,9			
Corriedale Grueso	29,0 a 29,9			
	30,0 a 31,5			
Corriedale muy grueso / Romney Marsh	31,6 a 34,0			
Romney Marsh	Más de 34,1			
Barriga y Subproductos Finos			1.00	1.10
Barriga y Subproductos General			0.70	
Cordero Fino				
Cordero General				

**Observaciones:**

\* Negocio puntual por escala de valores, con micronaje estimado de 22 micras y rinde de 80.9 %.-

*Fuente: Arrosa y Muñoz Lanas Ltda.- Bruno Arrosa y Cia. S.A.- Barriola y Cia. S.A.-Escritorio Dutra Ltda.-  
 Escritorio Romualdo Rodríguez Ltda.- Gaudín Hnos S.R.L.- Megaagro Haciendas Ltda. - Francisco Dotti S.C. -  
 Victorica Consignaciones S.R.L.- Zambrano y Cia. S.A.*

*\*Se autoriza la reproducción total de la presente publicación, solo en caso de citar la fuente:  
 Unión de Consignatarios y Rematadores Laneros del Uruguay*